

woj. łódzkie
pow. tomaszowski
m. Tomaszów Mazowiecki (101601 1)
obręb numer 07 (101601 1.0007)
ulica Nadrzeczna
dz. nr 530
KERG 1435-42/2012

MAPA DO CELÓW PROJEKTOWYCH

z geodezyjną inwentaryzacją urządzeń podziemnych

SKALA 1:500

opracowana na podstawie map zasadniczych m. Tomaszowa Mazowieckiego w skali 1:500 sekcje nr 123.341.0814
123.341.0823 uzupełnionych pomiarem wykonanym przez P.U.G. i K. "GEOMETRA" w marcu 2012 r.

Wykonawca:

Przedsiębiorstwo Usług Geodezyjnych i Kartograficznych
GEOMETRA
ul. 9 Maja 15, 97-400 Bełchatów
tel./fax 044-633-03-12 tel. 0-608-203-162
NIP: 769-158-60-57 REGON 100100454

GEODETA UPRAWNIONY
upr. nr 19119
Michał Kulda
inż. Michał Kulda

Mapa służy do celów projektowych

Aktualna na dzień 19.03.2012 r

Poziom odniesienia "Kronsztadt"

Układ współrzędnych "1965"

Granice działek przyjęto w/g danych z ewidencji gruntów

Mapę uzgodniono w ZUDP.

----- zakres opracowania

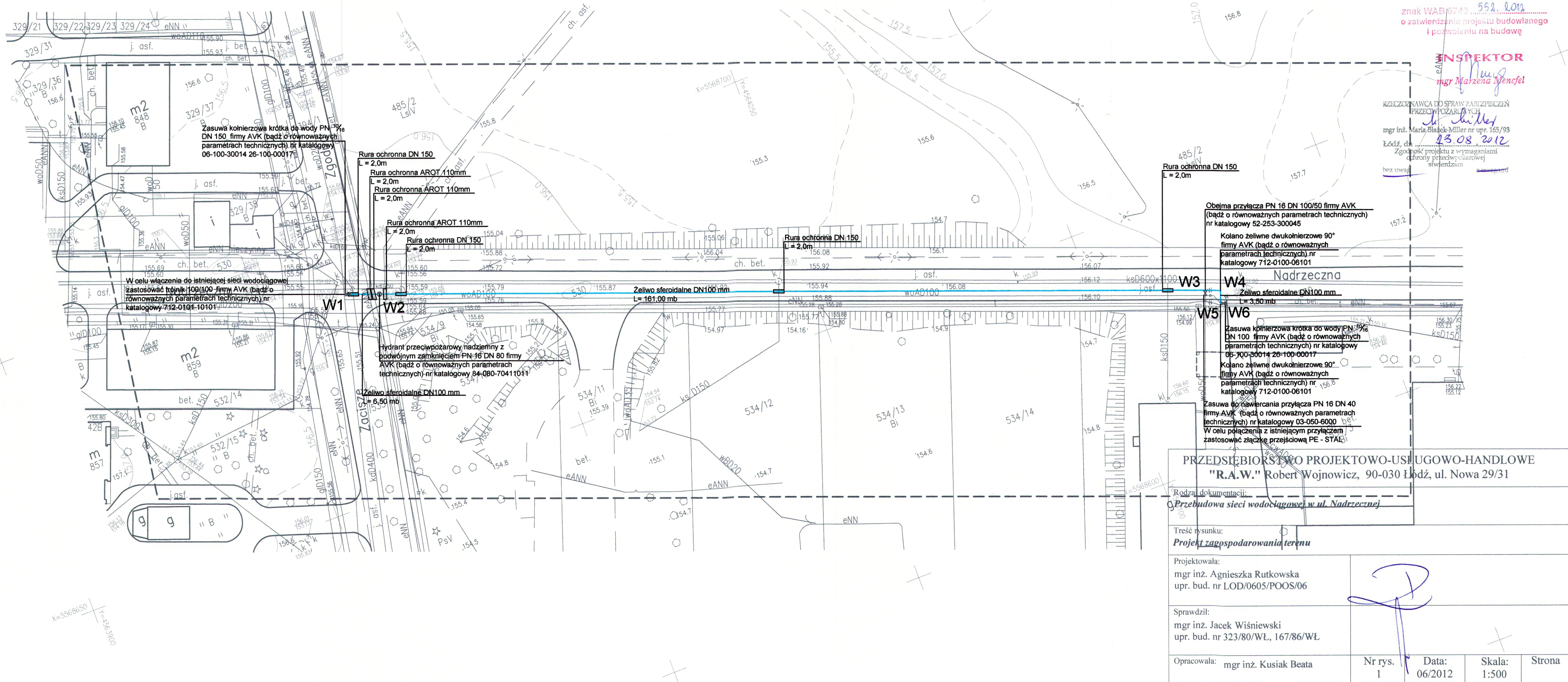
----- granica użytku pomierzonego w terenie.

Mapa do celów projektowych została wykonana bez badania obciążeń ujawnionych w KW, gdyż
charakter projektowanej inwestycji nie wpływa na sposób zagospodarowania gruntów objętych niniejszą mapą.
Nie wyklucza się istnienia w terenie innych nie wykazanych na niniejszej mapie urządzeń podziemnych,
które nie były zgłoszone do inwentaryzacji lub o których brak jest informacji w instytucjach branżowych.

Starosta Tomaszowski
Wydział Geodezji i Gospodarki Nieruchomościami
Powiatowy Ośrodek Dokumentacji
Geodezyjnej i Kartograficznej
W obecnym oznaczonym liniami
potwierdzono w terenie aktualność treści mapy zasadniczej
Dokumenty potwierdzające aktualność mapy
przyjęto do zasobu w dniu 29.05.2012 r.
i zewidencjonowano pod nr 1463/1464/2012
Niniejsza mapa służy do celów projektowych.
Projektowane obiekty budowlane wymagające pozwolenia na
budowę podlegają wytyczeniu i inwentaryzacji powykonawczej
przez jednostki uprawnione do wykonywania prac geodezyjnych
Z up. STAROSTY
Tomaszów Maz. 29.05.2012
Małgorzata Kulda
Zastępca Naczelnika Wydziału
Geodezji i Gospodarki Nieruchomościami

Nie wyklucza się istnienia w terenie
innych nie wykazanych na niniejszej
mapie urządzeń podziemnych, które
nie były zgłoszone do inwentaryzacji

Pracownicy usługu geodezyjnej podlegają ochronom
ustawia z dnia 17.05.1989 - Prawo Geodezyjne
i Kartograficzne, Rozporządzenie Ministra
Spraw Wewnętrznych i Administracji z dnia
15.04.1998, Dziennik Urzędowy nr 45, poz. 464



STAROSTWO POWIATOWE
Wydział Architektury i Budownictwa
97-200 Tomaszów Maz.
Załącznik do decyzji nr 41
z dnia 24.03.2012 r.
znak WAB/6740/552/2012
o zatwierdzeniu projektu budowlanego
i pozwoleniu na budowę

INSPEKTOR
mgr Marzena Męcel

ZACZYNANCA DO SPRAW ZABEZPIECZENIA
PRZECIWOPOŻAROWYCH
mgr inż. Maria Białek-Miller nr upr. 163/93
Łódź, dn. 19.03.2012
Zgodność projektu z wymaganiami
chrony przeciwpożarowej
świadczym

Obejma przyłącza PN 16 DN 100/50 firmy AVK
(bądź o równoważnych parametrach technicznych)
nr katalogowy 52-253-300045
Kolano żelwne dwukołnierzowe 90°
firmy AVK (bądź o równoważnych
parametrach technicznych) nr
katalogowy 712-0100-06101
Zelwo sferoidalne DN100 mm
L = 3,50 mb
Zasuwa kołnierzowa krótka do wody PN 16
DN 100 firmy AVK (bądź o równoważnych
parametrach technicznych) nr katalogowy
05-300-30014-26-100-00017
Kolano żelwne dwukołnierzowe 90°
firmy AVK (bądź o równoważnych
parametrach technicznych) nr
katalogowy 712-0100-06101
Zasuwa do nawiercania przyłącza PN 16 DN 40
firmy AVK (bądź o równoważnych parametrach
technicznych) nr katalogowy 03-050-6000
W celu połączenia z istniejącym przyłączem
zastosować złączkę przejściową PE - STAB

PRZEDSIĘBIORSTWO PROJEKTOWO-USŁUGOWO-HANDLOWE
"R.A.W." Robert Wojnowicz, 90-030 Łódź, ul. Nowa 29/31

Rodzaj dokumentacji:
Przebudowa sieci wodociągowej w ul. Nadrzecznej

Treść rysunku:
Projekt zagospodarowania terenu

Projektowała:
mgr inż. Agnieszka Rutkowska
upr. bud. nr LOD/0605/POOS/06

Sprawdził:
mgr inż. Jacek Wiśniewski
upr. bud. nr 323/80/WŁ, 167/86/WŁ

Opracowała: mgr inż. Kusiak Beata	Nr rys. 1	Data: 06/2012	Skala: 1:500	Strona
-----------------------------------	-----------	---------------	--------------	--------